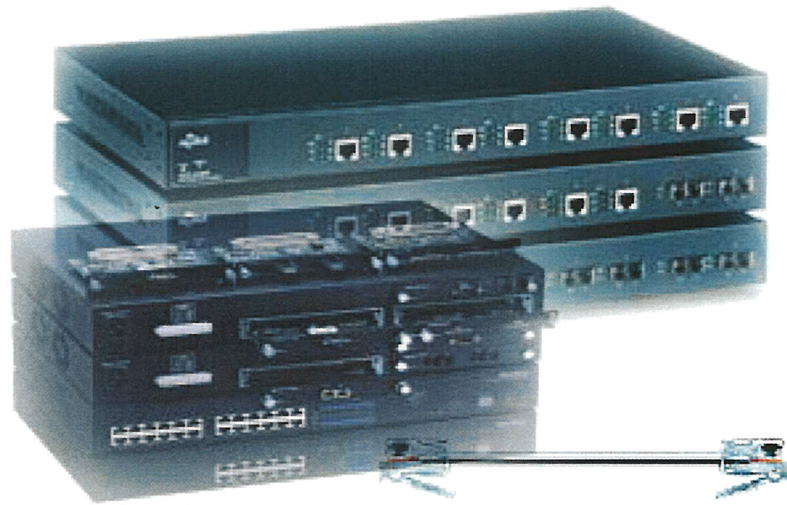


國立台中師範學院申請

「TANet 新世代骨幹網路實驗計劃網路」

計劃書



中華民國九十一年六月二十日

壹、「教育部校園網路使用規範」納入單位規範

本校已於91年4月23日九十學年度第十四次行政會議通過(如附件一)。

貳、流量統計圖

本校採用 MRTG 軟體，各網段資料如附件二。

參、前三十名 IP Address 使用量排行

本校採用頻寬管理器可輸出相關報表，並可針對使用者總量控制 600MB(如附件三)。

肆、E-mail 帳號(abuse、security)

已建立 abuse@mail.ntctc.edu.tw 及

security@mail.ntctc.edu.tw 帳號，並由專人負責

伍、IP 使用及異動作登記管理

本校 IP 統由電算中心直接登記管理如附件(四)

陸、廣告信件或網路攻擊行為的反應處理機制

廣告信件：經檢舉調查屬實後，建入 black-list 停送一個月。情節嚴重者送相關單位處理。(依據台中師院網路規範處理)

攻擊行為：先阻擋攻擊之 IP (ACL)。再做調查是否為主動或是被入侵。如果主動攻擊將送交相關單位處理，如果被入侵，等系統修復後才釋放 ACL。

柒、阻擋犯罪與色情之資訊或網頁

不定期宣導網路使用者網路之正當使用。

實施 600Mbps 流量管制以防止不正常網路行為。

proxy server 增加色情網址之過濾。

國立台中師範學校園網路使用規範

本校已於 91 年 4 月 23 日九十學年度第十四次行政會議通過

- 一、為充分發揮校園網路（以下簡稱網路）功能、普及尊重法治觀念，並提供網路使用者可資遵循之準據，以促進教育及學習，特訂定本規範。
- 二、本校由電子計算機中心負責辦理下列事項：
 - （一）協助學校處理網路相關法律問題。
 - （二）採取適當之措施以維護網路安全。
 - （三）宣導網路使用之相關規範，並引導網路使用者正確使用資訊資源、重視網路相關法令及禮節。
 - （四）其他與網路有關之事項。
- 三、本校網路使用者應尊重智慧財產權，不應有下列可能涉及侵害智慧財產權之行為：
 - （一）使用未經授權之電腦程式。
 - （二）違法下載、拷貝受著作權法保護之著作。
 - （三）未經著作權人之同意，將受保護之著作上傳於公開之網站上。
 - （四）BBS 或其他線上討論區上之文章，經作者明示禁止轉載，而仍然任意轉載。
 - （五）架設網站供公眾違法下載受保護之著作。
 - （六）其他可能涉及侵害智慧財產權之行為。
- 四、本校網路使用者不應濫用網路資源且不得為下列行為：
 - （一）散布電腦病毒或其他干擾或破壞系統機能之程式。
 - （二）擅自截取網路傳輸訊息。
 - （三）以破解、盜用或冒用他人帳號及密碼等方式，未經授權使用網路資源，或無故洩漏他人之帳號及密碼。

- (四) 無故將帳號借予他人使用。
- (五) 隱藏帳號或使用虛假帳號。但經明確授權得匿名使用者不在此限。
- (六) 窺視他人之電子郵件或檔案。
- (七) 以任何方式濫用網路資源，包括以電子郵件大量傳送廣告信、連鎖信或無用之信息，或以灌爆信箱、掠奪資源、大量傳輸資料等方式，影響系統之正常運作。
- (八) 以電子郵件、線上談話、電子佈告欄(BBS)或類似功能之方法散布詐欺、誹謗、侮辱、猥褻、騷擾、非法軟體交易或其他違法之訊息。
- (九) 利用學校之網路資源從事非教學研究等相關之活動或違法行為。

五、本校為執行本規範之內容，其有關網路之管理事項如下：

- (一) 協助網路使用者建立自律機制。
- (二) 對網路流量應為適當之區隔與管控。
- (三) 對於違反本規範或影響網路正常運作者，得暫停該使用者使用之權利。
- (四) BBS及其他網站由專人負責管理、維護。違反網站使用規則者，負責人得刪除其文章或暫停其使用。情節重大、違反校規或法令者，並應由本校處置。
- (五) 其他有關校園網路管理之事項。

使用者若發現系統安全有任何缺陷，應儘速報告網路管理單位。

六、本校為尊重網路隱私權，管理單位及個人不得任意窺視使用者之個人資料或有其他侵犯隱私權之行為。但有下列情形之一者，不在此限：

- (一) 為維護或檢查系統安全。
- (二) 依合理之根據，懷疑有違反校規之情事時，為取得證據或調查不當行為。
- (三) 為配合司法機關之調查。
- (四) 其他依法令之行為。

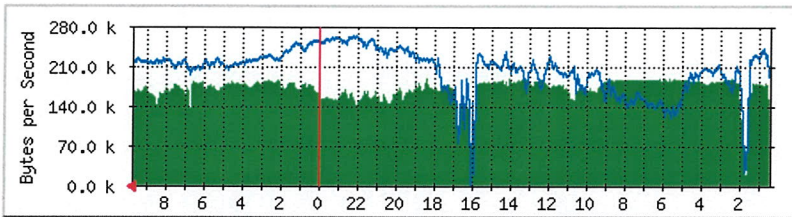
- 七、本校網路使用者違反本規範者除停止使用網路資源外，應接受校規及相關法令之處分。
- 八、本校網路使用者違反本規範受處分時，得依規定提出申訴或請求救濟。學校處理相關網路申訴或救濟程序時，應徵詢電子計算機中心之意見。
- 九、本規範經行政會議通過後實施，修正時亦同。

Traffic Analysis for 601 -- PR2200

System: PR2200 in 11707 E.Sprague Suite 106 Spokane WA-99206
 Maintainer: Alcatel Internetworking, 1-800-995-2696
 Description: 10Mbps-6/1 Ethernet Interface
 ifType: ethernetCsmacd (6)
 ifName:
 Max Speed: 12.5 MBytes/s

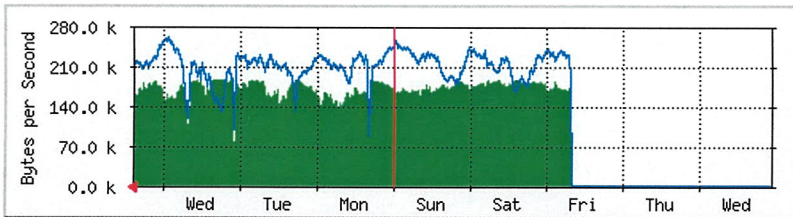
上次統計更新時間: 2002 六月 20 日, 星期四, 9:45,
 設備名稱 'PR2200', 已運作時間(UPTIME): 27 days, 23:36:23 .

每日圖表 (5 分鐘 平均)



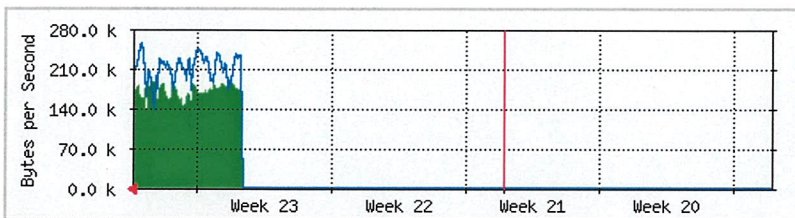
最大 流入:192.5 kB/秒 (1.5%) 平均 流入:173.4 kB/秒 (1.4%) 目前 流入:173.0 kB/秒 (1.4%)
 最大 流出:265.1 kB/秒 (2.1%) 平均 流出:205.3 kB/秒 (1.6%) 目前 流出:223.1 kB/秒 (1.8%)

每週圖表 (30 分鐘 平均)



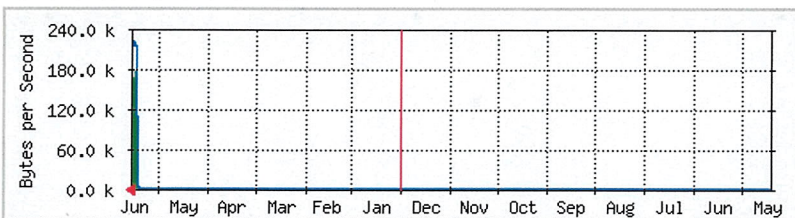
最大 流入:189.8 kB/秒 (1.5%) 平均 流入:174.5 kB/秒 (1.4%) 目前 流入:171.5 kB/秒 (1.4%)
 最大 流出:263.0 kB/秒 (2.1%) 平均 流出:213.5 kB/秒 (1.7%) 目前 流出:221.7 kB/秒 (1.8%)

每月圖表 (2 小時 平均)



最大 流入:189.5 kB/秒 (1.5%) 平均 流入:173.2 kB/秒 (1.4%) 目前 流入:168.1 kB/秒 (1.3%)
 最大 流出:256.8 kB/秒 (2.1%) 平均 流出:211.9 kB/秒 (1.7%) 目前 流出:218.0 kB/秒 (1.7%)

每年圖表 (1 天 平均)



最大 流入:181.8 kB/秒 (1.5%) 平均 流入:140.8 kB/秒 (1.1%) 目前 流入:167.4 kB/秒 (1.3%)
 最大 流出:222.3 kB/秒 (1.8%) 平均 流出:174.3 kB/秒 (1.4%) 目前 流出:209.6 kB/秒 (1.7%)

綠色 ### 每秒流入量 (單位 Bytes)

藍色 ### 每秒流出量 (單位 Bytes)

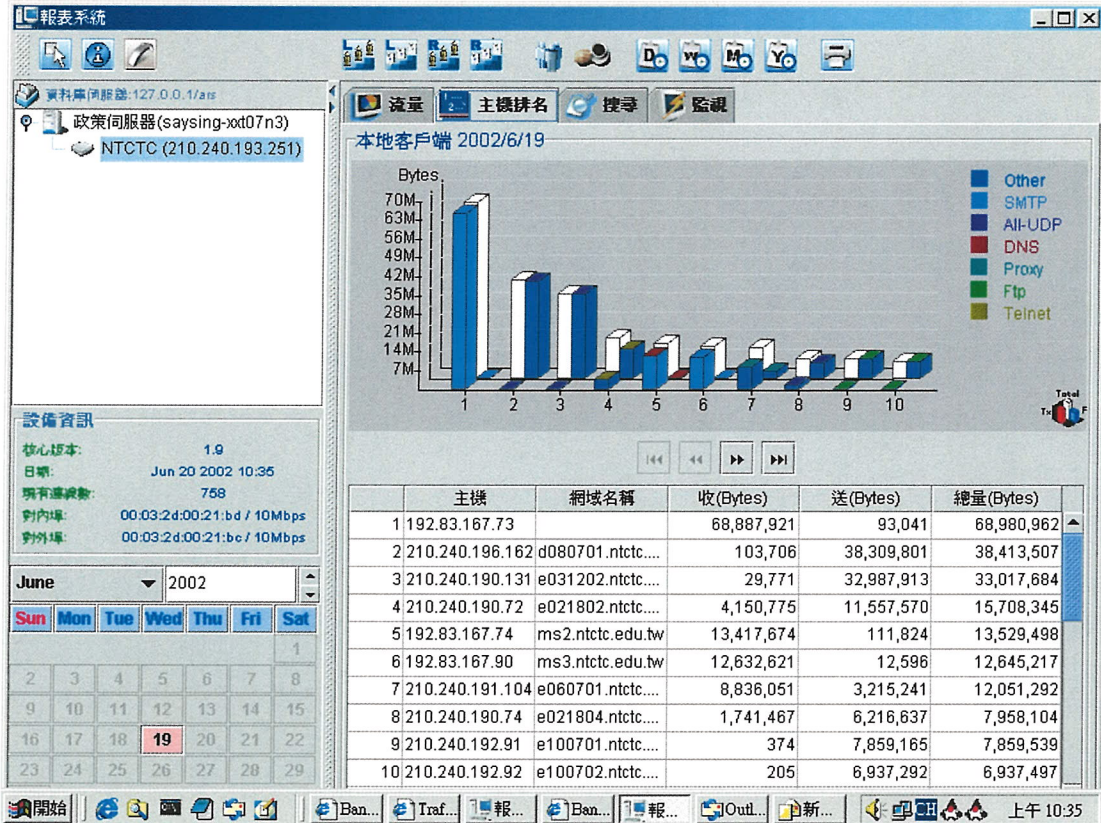


版本 2.9.17

[Tobias Oetiker <oetiker@ee.ethz.ch>](mailto:oetiker@ee.ethz.ch) 及

[Dave Rand <dlr@bungl.com>](mailto:dlr@bungl.com)

中文化作者 [Tate Chen <tate@joy-tech.com.tw>](mailto:tate@joy-tech.com.tw) and [Donlong <donlong@seed.net.tw>](mailto:donlong@seed.net.tw)



台中師院網路位址分配表

教育部分配給本校

192.83.167.X

210.240.187.X~210.240.197.X

中師 Wan Port 163.17.253.17
興大 Wan Port 163.17.253.18
Run RIP2

單位	分配之 IP
教務處	192.83.167.249~251 210.240.188.157~163 210.240.188.254 210.240.189.74 210.240.189.82~83 210.240.189.85 210.240.189.144~147 210.240.189.215 210.240.189.237
學務處	210.240.189.10 210.240.189.13 210.240.189.17 210.240.189.75 210.240.189.116-118 210.240.189.164 210.240.189.165~167 210.240.189.177 210.240.189.203 210.240.192.131~132 210.240.192.156 210.240.193.82
總務處	210.240.187.247~252 210.240.189.6~9 210.240.189.16 210.240.189.78 210.240.189.84 210.240.189.141 210.240.189.149 210.240.189.154~156 210.240.189.178 210.240.189.181

台中 區域網路中心對連線學校、單位申請介接

「TANet 新世代骨幹網路實驗計劃網路」檢核表

申請學校、單位名稱： 國立台中師範學院

聯絡人： 張世顯 E-mail： birdy@mail.ntctc.edu.tw 電話： (04)22263181 轉 356

申請頻寬： 100 Mbps

項次	要點	連結網頁	負責單位/人員	審核結果
1	「教育部校園網路使用規範」納入單位規範	http://ws3.ntctc.edu.tw/ahand	電算中心/張世顯	<input type="checkbox"/> 通過 <input type="checkbox"/> 不通過
2	流量統計圖	http://ws3.ntctc.edu.tw/ahand	電算中心/張世顯	<input type="checkbox"/> 通過 <input type="checkbox"/> 不通過
3	前三十名 IP Address 使用量排行	http://ws3.ntctc.edu.tw/ahand	電算中心/張世顯	<input type="checkbox"/> 通過 <input type="checkbox"/> 不通過
4	E-mail 帳號 (abuse、security)	http://ws3.ntctc.edu.tw/ahand	電算中心/張世顯	<input type="checkbox"/> 通過 <input type="checkbox"/> 不通過
5	IP 使用及異動作登記管理	http://ws3.ntctc.edu.tw/ahand	電算中心/張世顯	<input type="checkbox"/> 通過 <input type="checkbox"/> 不通過
6	廣告信件或網路攻擊行為的反應處理機制	http://ws3.ntctc.edu.tw/ahand	電算中心/張世顯	<input type="checkbox"/> 通過 <input type="checkbox"/> 不通過
7	阻擋犯罪與色情之資訊或網頁	http://ws3.ntctc.edu.tw/ahand	電算中心/張世顯	<input type="checkbox"/> 通過 <input type="checkbox"/> 不通過
8	申請連線計劃書是否經學校或單位主管認可	是	電算中心/張世顯	<input type="checkbox"/> 通過 <input type="checkbox"/> 不通過

初審意見：

是否同意連線： 同意 不同意

複測意見：

備註：

審核區網： _____ 審核人： _____