

弘光科技大學「TANet 新世代骨幹網路實驗計劃」連線計劃書

一、「教育部校園網路使用規範」納入單位規範及建立處理機制

(一)本校依據部頒之「教育部校園網路使用規範」，另制定弘光科技大學校園網路使用規範，已於九十一年度十二月電腦諮議委員會訂定通過實施。

規範全文請參考網址為 <http://ccweb.hk.edu.tw/net/3.htm>。

(二)對違反校園網路使用之學生懲處

請參考弘光科技大學學生獎懲辦法(摘錄)網址為 <http://ccweb.hk.edu.tw/net/4.htm>。

二、單位流量統計圖

本校流量統計之 MRTG 圖已公布於網路上，並如下圖(一)及圖(二)

網址為：<http://ccweb.hk.edu.tw/net/5.htm>。

弘光科技大學校園網路資訊 - Microsoft Internet Explorer

檔案(F) 編輯(E) 檢視(V) 我的最愛(A) 工具(T) 說明(H)

網址(D) <http://ccweb.hk.edu.tw/>

弘光科技大學

申請 T1/NET 新世代骨幹網路實驗計劃

弘光科技大學網路流量統計圖

校內各主幹至中心 (各棟大樓)	代理伺服器(192.192.241.80) 中華電信、速博ADSL(T1/384K)
即時流量統計 (校內外流量統計排名)	代理伺服器(192.192.241.177) SeedNet ADSL (T1/384K)
至中興大學流量(T1) (校園學術網路)	

校園網路最新公告
校園網路IP異常管制公告
教育部校園網路使用規範
本校校園網路使用規範
學生獎懲辦法摘要
流量統計圖
前30名使用量排行
Abuse及Security帳號
校園網路IP管理
廣告信反應處理機制
色情與不當資訊防治
弘光科技大學
電算中心
網路管理人員

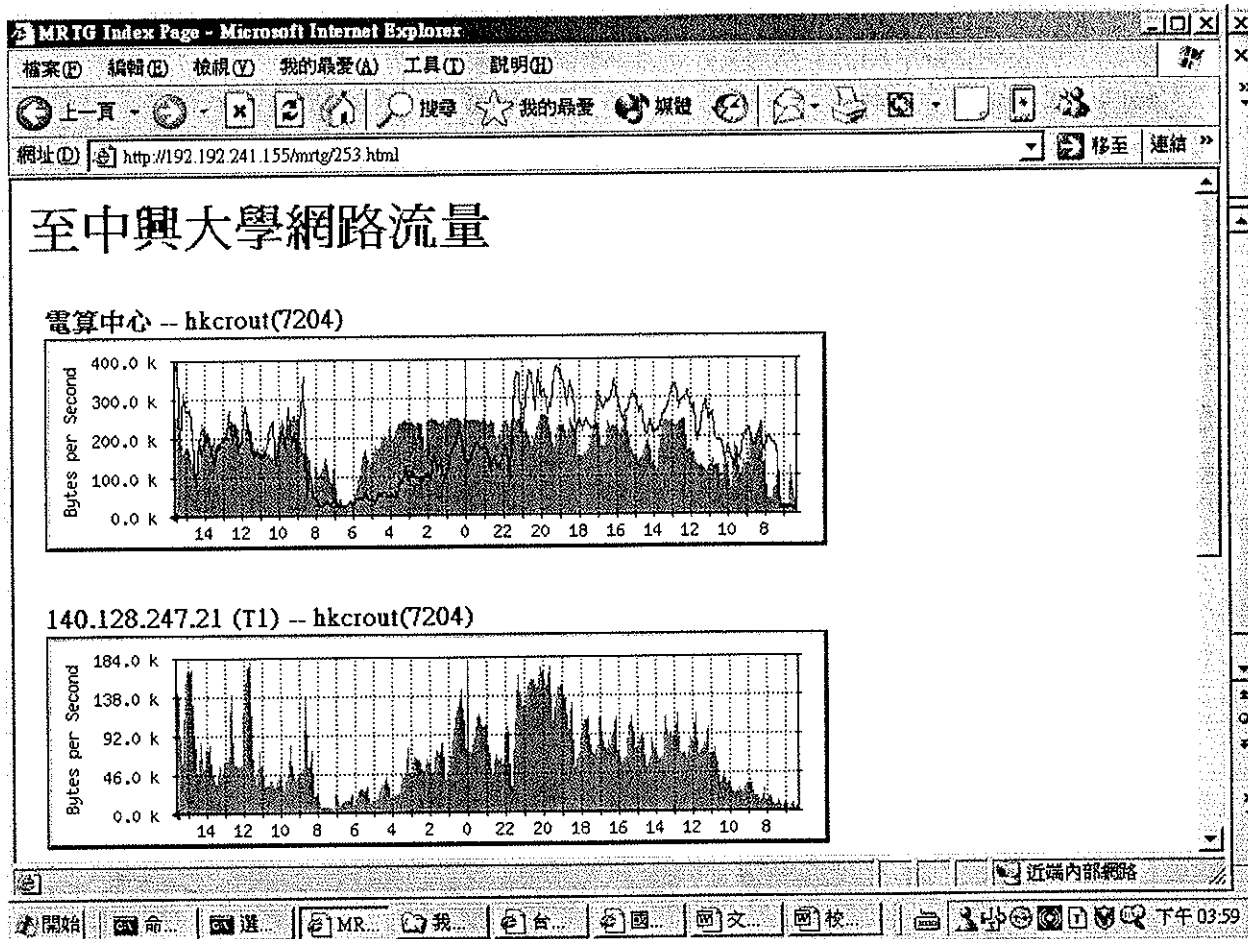
Copyright (C) 2000 by Arvin Fang, Computer Center Hungkuang University

討論區 - 訂閱 - 討論區在 <http://ccweb.hk.edu.tw/> 上無法使用

近端內部網路

開始 | Adobe Acro... | 我的文件 | 弘光科技大... | 弘光科技大... | 弘光科技大... | 上午 09:25

圖 (一)



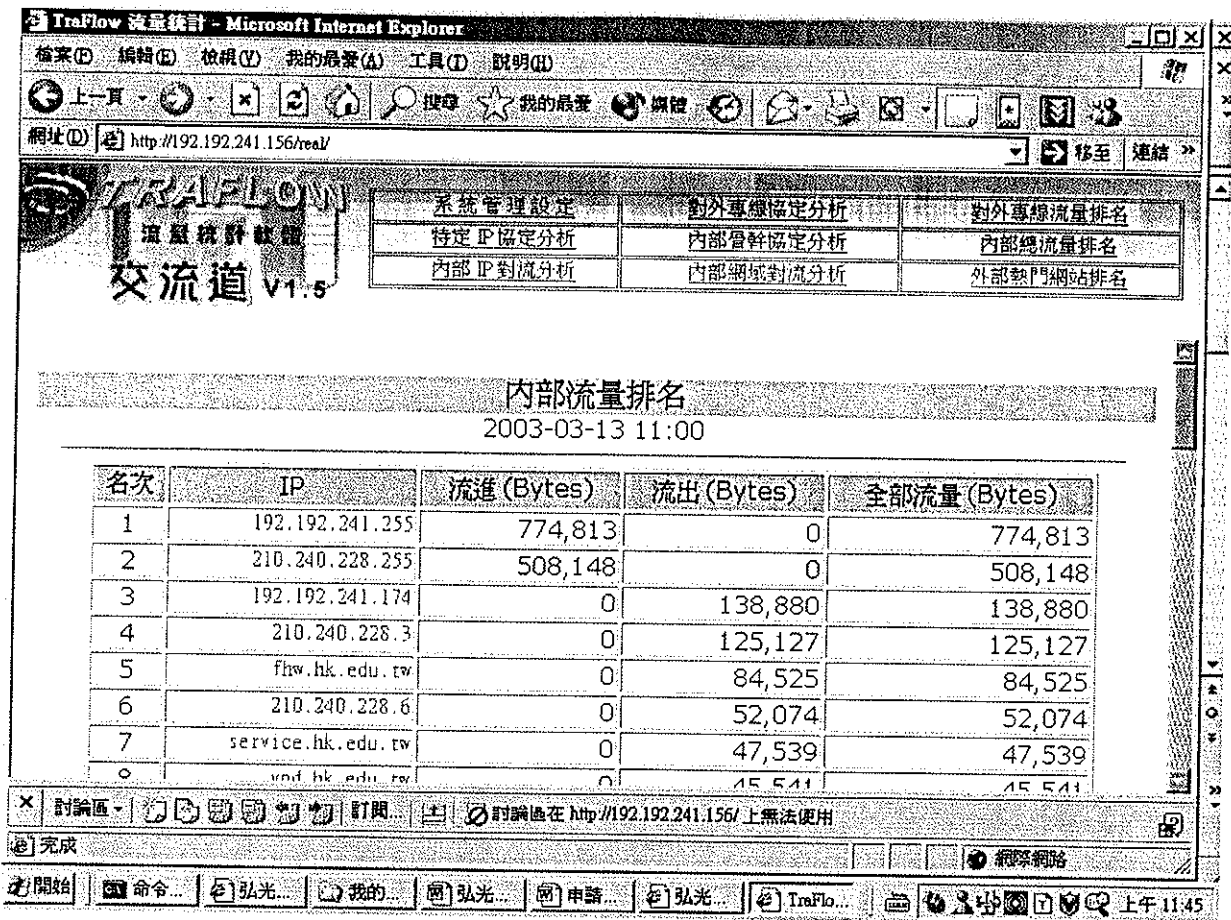
圖(二)

三、前五十名 IP 使用排行

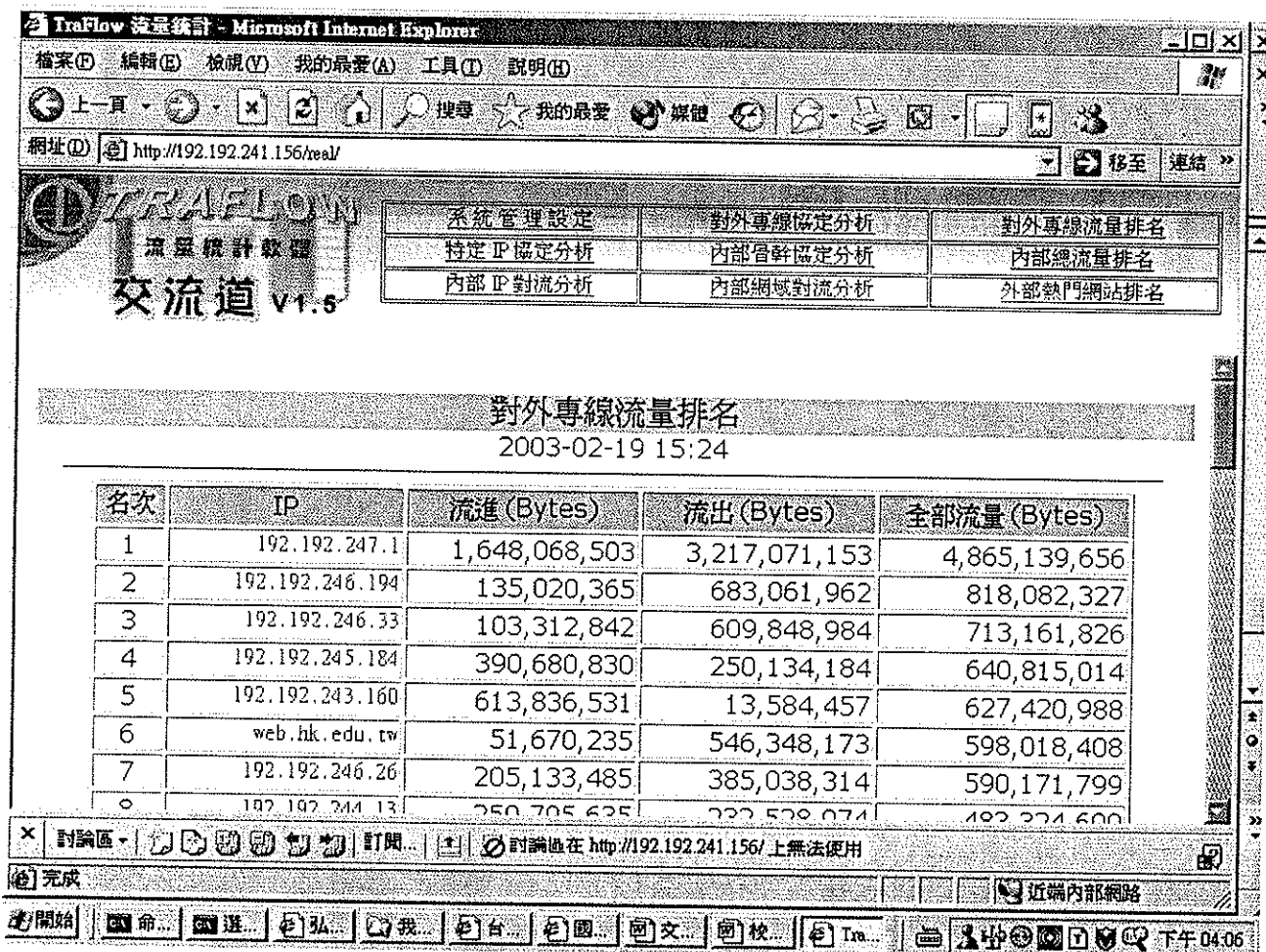
本校流量排行網址為：<http://192.192.241.156/real/> 可供查詢之項目如下：

- (1) 系統管理設定 (2) 對外專線協定分析 (3) 對外專線流量排名
- (4) 特定 IP 協定分析 (5) 內部骨幹協定分析 (6) 內部總流量排名
- (7) 內部 IP 對流分析 (8) 內部網域對流分析 (9) 外部熱門網站排名。

如圖(三)、圖(四)。



圖(三)



圖(四)

四、建立 abuse、security 之專人管理 e-mail 帳號

本校建立之帳號為 abuse@hk.edu.tw 及 security@hk.edu.tw。並由相關業務負責人員處理。負責人為 方清宏，電話:(04)26318652 分機 2358。

五、IP 使用及異動作登記管理

(一)本校各單位 IP 管理人員

弘光科技大學各 class C 使用單位及管理負責人

範圍	使用單位	管理負責人
192.192.241.X	電子計算機中心	方清宏
192.192.242.X	行政大樓	方清宏
192.192.243.X	學務處、食營系、進修部	陳儷壬、林素玲、陳俊良
192.192.244.X	護理系、物治系	戴蕙貞、林欣霓
192.192.245.X	幼保系、餐旅系、妝管系	董亞萍、蘇女珍、林雅鈴
192.192.246.X	資管系	劉振華
192.192.247.X	電子計算機中心(電腦教室)	蔡綿綜
210.240.224.X	通識中心、應外系	陳淑珍、林美秀
210.240.225.X	環工系、工安系	陳嚶燕、王妙美
210.240.226.X	資工系	陳志鵬
210.240.227.X	電子計算機中心(撥接系統)	方清宏
210.240.228.X	圖書館	梁美芬
210.240.229.X	電子計算機中心	方清宏
210.240.230.X	電子計算機中心	方清宏
210.240.231.X	電子計算機中心	方清宏

全校 ip 主要負責人：方清宏 alan@sunrise.hk.edu.tw

(二)IP 異動作登記管理

IP 異常動作登記管理如圖(五)。

弘光科技大學校園網路資訊 - Microsoft Internet Explorer

檔案(F) 編輯(E) 檢視(V) 我的最愛(A) 工具(T) 說明(H)

地址(D) http://ccweb.hk.edu.tw/

弘光科技大學

IP異常動作登記管理

校園網路最新公告
IP異常動作登記管理
教育部校園網路使用規範
本校校園網路使用規範
學生獎懲辦法摘要
流量統計圖
前30名使用量排行
Abuse及Security帳號
校園網路IP管理
廣告信反應處理機制
色情與不當資訊防治
弘光科技大學
電算中心
網路管理人員

發新公告

#	公告日期	異常IP位址	使用單位	異常動作原因	處理情況	備註
33	2003-03-13	192.192.242.211	註冊組	IP被盜用, 與別人相衝	通知單位IP管理人員處理	
32	2003-03-13	192.192.246.18	資管系	主機中毒	通知主機管理署處理, 並限制對外連線	處理回報後, 才解除限制
30	2003-03-11	192.192.245.141	啟管系	對外流量超過1G	管制對外連線	
29	2003-02-21	192.192.246.150	資管系	對外流量超過1G	管制對外連線	
28	2003-02-21	192.192.246.194	資管系	對外流量超過1G	管制對外連線	
27	2003-02-18	192.192.246.24	資管系	對外流量超過1G	管制對外連線	
26	2003-02-12	192.192.244.112	基礎醫學	對外流量超過1G	管制對外連線	
25	2003-02-10	192.192.245.173	教育學程	對外流量超過1G	管制對外連線	
24	2003-02-10	192.192.245.175	教育學程	對外流量超過1G	管制對外連線	

Copyright (C) 2008 by Arvin Fang, Computer Center HungKuang University

討論區 訂閱 討論區在 http://ccweb.hk.edu.tw/ 上無法使用

網路網路

開始 命令視窗 弘光科... 我的文件 弘光科... 申請介... 弘光科... 下午 01:36

圖(五)

六、廣告信及攻擊行為反應措施如下：

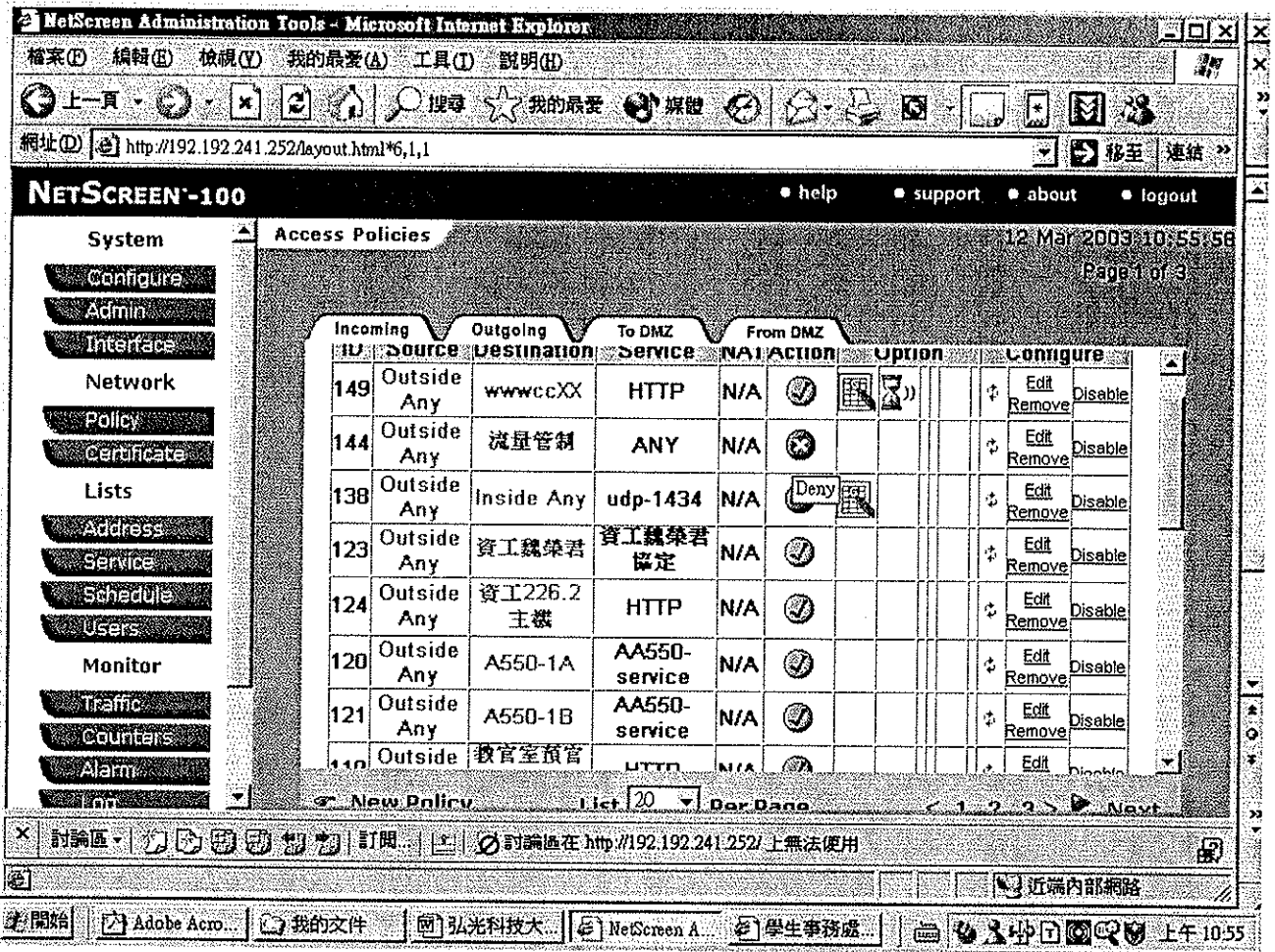
廣告信反應處理機制

1. 已建立 abuse 電子郵件帳號，可供使用者檢舉廣告信件。
2. 關閉各伺服器主機 open-relay 功能，使本校主機不致成為他人之廣告發信機。
3. 利用防火牆(Firewall)進行動態連線行為偵測，如有發現異常之連線情形，便拒絕其連線。
4. 本校教職員生發送廣告信件，經檢舉調查屬實後，停用帳號一個月。情節嚴重者依據校園網路使用規範處理。

網路攻擊行為反應處理機制

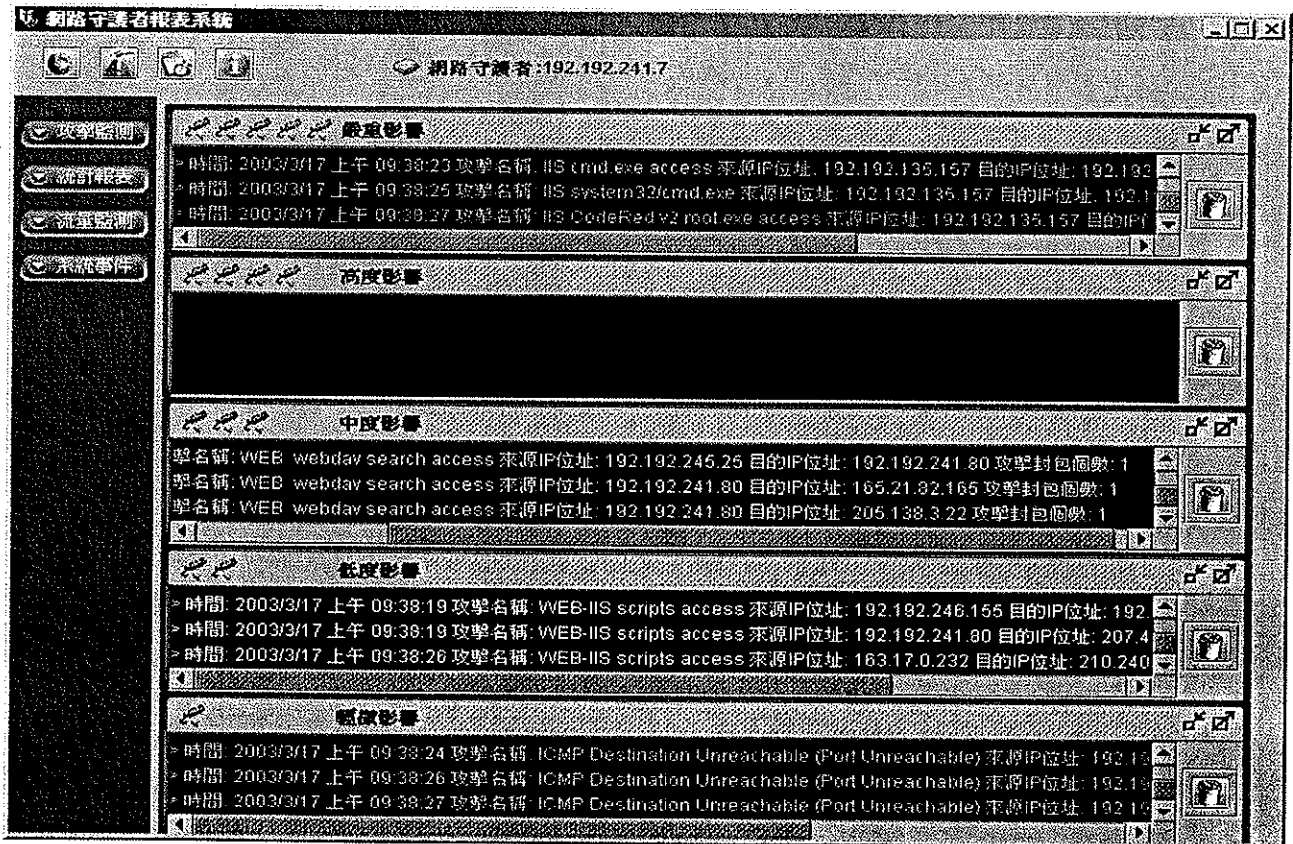
1. 透過已建置的防火牆、入侵偵測系統(IDS, Intrusion Detection System)，形成一完整的網路安全防護策略。
2. 先阻擋攻擊之 IP (ACL)。再透過攻擊事件所產生的紀錄檔(Log File)，分析此網路攻擊事件是否為主動或是攻擊被入侵。如果為主動攻擊事件並涉及違法則依循相關通報管道及辦法處理，如為被入侵，等被入侵系統修復後才釋放 ACL。現有防火牆防制

原則及記錄如圖(六)。



圖(六)

入侵偵測系統(IDS, Intrusion Detection System)報告如圖(七)



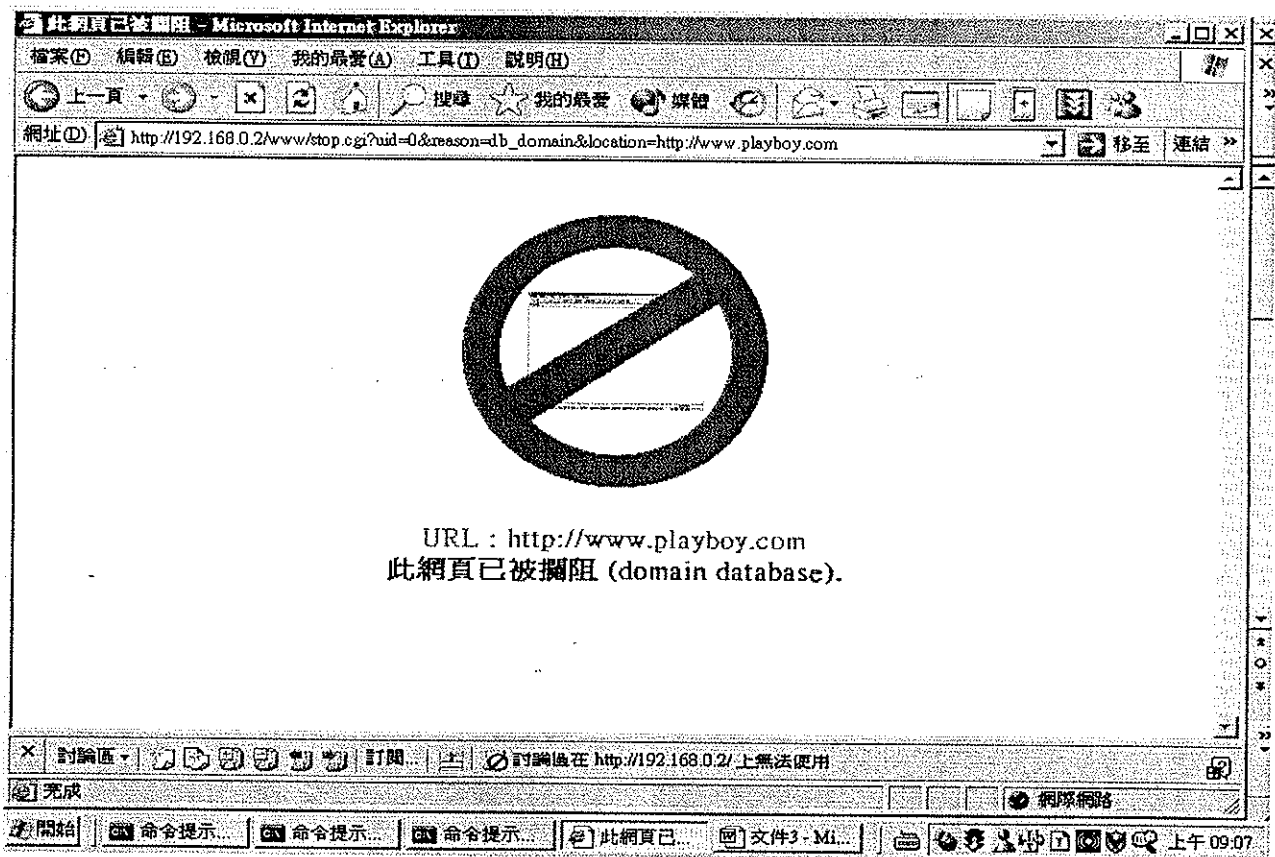
圖(七)

七、色情防治機制：

目前本校不當資訊之防治採用硬體式「防色 e 晶片」，裝置於 PC Server 內成為不當資訊防治主機，透過硬體方式之過濾機制，可提升執行效率與穩定性，晶片可透過網路於每日定時自動更新不當資訊之網址資料庫(Vision Next)，管理者並可依 IP、使用者、群組、阻擋類型、網域、URL、進(出)流量大小等進行查詢，列出上網網址和上網資料佔用頻寬等報表，本校所有對外 80 Port 均導向不當資訊防治主機，因此能有效防治校內所有使用者對外接取不當之資訊，效果可達 80%以上。

並且校園內所有網路使用者，使用瀏覽器瀏覽網頁必須經過 proxy(cache) server 的過濾，即使使用者沒有設定 proxy server 連線，透過 Router 之 redirect 機制，皆會被強制 redirect 到 proxy server 接受過濾。

阻擋網頁如圖(八)



圖(八)

